

高分辨率 360 度网络摄像机

实现了 360°全方位远方物体识别可能的高分辨率

监视范围广

360°摄像机史上首次

- ◆ 1240 万像素彩色 CMOS 成像传感器搭载
- ◆ 新开发的超高分辨率鱼镜头 (UHD-12F) 搭载
- ◆ 实现了镜头周边高分辨率

360° 全景远程监视

1 台可以实现全方向, 减少摄像机台数

- ◆ IP66 防水金属半球壳
- ◆ 聚焦不需要
- ◆ 数字 PTZ

因为没有可动部所以迅速反应、高耐久性

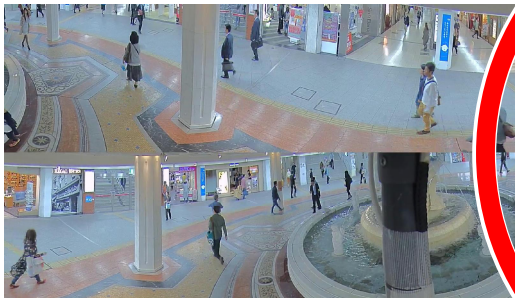
◆ 网络对应

集中远程监视可能

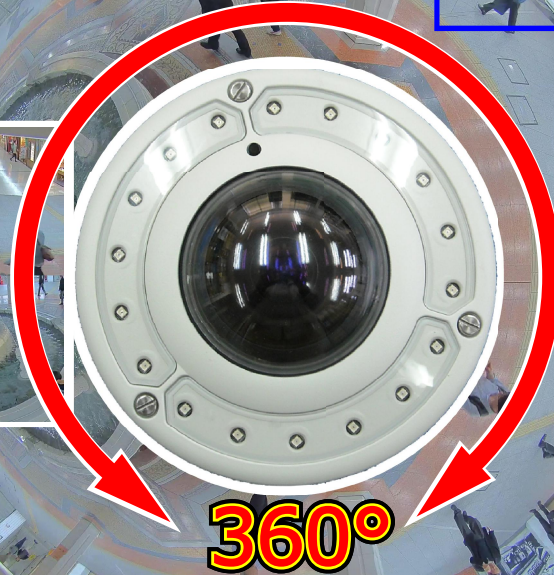
便利性高

NUD360-F 12兆像素

这一台没有死角

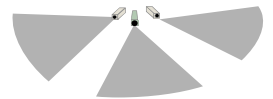


180°二分割画面表示

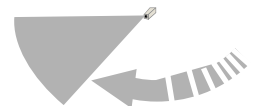


360°

✗ 高倍率, 指向性摄像机
全方位监视必需复数台摄像机机器・设备施工・视频。管理增大



✗ 转头式 360°摄像机
不在摄像机方向内方向存在死角。可动部分的使用寿命短



360°全周围实现了高分辨率。
这是真正的 360°摄像机

新都市型安全系统最适合
(股份) NTT 数字的 IoT 云服务
可与 [ANYSense®] 连接

E-mail : anysense_sales@kits.nttdata.co.jp

如果是 360°相机的话, 请交给我吧

 **ZOOM Co., Ltd.**

摄像机	
像素	1/1.7型 CMOS成像传感器
有效像素	4072(H)×3046(V) (1240万) 像素
最低照度	彩色: 0.1 lux (30 IRE、2400°K)、白黑: 0 lux (IRE ON)
日夜转换	Yes、带机械式IR滤波器
彩色/黑白切换	开/关/自动
红外线	850 nm 18 照射距离: 20 m (0 lux、30 IRE、增益255、自动快门)
电子快门	1/5~1/10000秒 (自动)、1/5~1/2000秒 (手动)
信噪比	56 dB
镜头	
镜头类型	超广角鱼眼镜头 (立体摄影)
焦距/最大孔径比	f=1.44 mm/F1.8
视角	水平: 180度、垂直: 180度
光圈/焦点	固定
录像	
图像压缩方式	H.264、M-JPEG
图像展开模式	鱼眼、180°全景、360°全景、ePTZ
最大传输帧频/分辨率	18 fps/4000x3000、10 fps/4096x2160、10 fps/3840x2160 30 fps/2048x2048、30 fps/1600x1200、30 fps/1920x1080 30 fps/1024x1024、30 fps/1280x960、30 fps/1280x720 30 fps/800x600、30 fps/640x480
多码流	同时3中码流 (根据视频形式)
比特率	固定、可变 (128 Kbps ~ 12 Mbps/流)
隐私保护	有效/无效、最大8个区
摄像扩展机能	宽动态范围 (130分贝)、白平衡 (自动、手动)、 亮度、对比度、锐度 (自动)、AGC、 数字降噪、无闪烁、去灰雾
画面内文字表示(OSD)	可能
摄像位置设置	上下翻转 (翻转)、左右翻转 (镜像)
图像解析功能	移动物体探测、线通过、侵入区域、丢失检测、遗弃检测

音声部	
语音压缩方式	8KHz, 单声道, PCM, 16位编码: G.711
音频输入输出	接线端子盒
网络	
支持协议	TCP、UDP、HTTP、HTTPS、DHCP、PPPoE、RTP、RTSP、IPv4、IPv6、 DNS、DDNS、NTP、ICMP、ARP、IGMP、SMTP、FTP、UPnP、SNMP、 Bonjour、Sony VISCA、Pelco D、Pelco P
以太网端子	10/100BASE-T、RJ-45
安全性	IP地址过滤、HTTPS登录认证、密码保护 IEEE802.1X网络准入控制、匿名登录
报警	
报警触发	移动物体探测 (10区域)、外部设备联动
接口	
数字信号输入	接线端子 2个
数字信号输出	接线端子 2个
内部存储	微SDHC / 微SDXC存储卡插槽 (SD卡另售)
一般	
电源	PoE (3类, IEEE 802.3 af)/ 8.2 W DC 12V/6.4 W (AC适配器别售)
本体质量	约1.98Kg
本体尺寸	φ152 x 110 (H) mm (安装部位除外)
设置方法	墙壁, 天花板, 地面, 拐角等 (根据安装情况需配置必要的金属零件)
工作环境	温度: -20 ~ +50°C 湿度: 10 ~ 85% (无结露)
存储环境	温度: -40 ~ +60°C 湿度: 10 ~ 95% (无结露)
防尘防水性	IP66
浏览器	Microsoft® Internet Explorer® 8.0/9.0/10.0/11.0
支持的操作系统	Microsoft® Windows® 7, 8, 8.1, 10
支持标准	FCC (Part15 Subpart B Class A)、IK10

※ 规格如有变更, 恕不另行通知。 Rev.15

- 机场建筑物和厅舍, 工厂的天花板设置也有效。
在另一家公司的 360°摄像机中, 只能在一定程度上识别人的流线, 如果是 NUD 360-F, 则可以检查作业车辆的手。
- 全周围到远端由于用十分好的可视分辨率, 可减少摄像头的数量并降低系统的负载。
用其他公司的 360°摄像机的安装距离为 30 米, 如果用 NUD-360F 则可到 100 米的距离
- 由于其高分辨率, 可以在相当高的放大倍率下进行局部放大
- 因为可以识别到 10 米前的车辆号牌, 所以在十字路口的交通管制也有效
- 各种智能功能满载

用途例

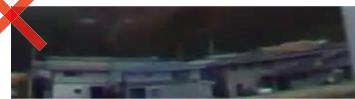
- 大型超市 · 工厂 · 仓库 · 机场等广范围的监控
- 国境警备
- 都市型安全系统

360°周边部分的视频分辨率比较

(配置的情况, 鱼眼映像的上部隐)



NUD-360-F 的情况



在同一角度拍摄的其他公司产品的情况下
像高崩溃, 分辨率低下



10m



30m



50m



常规产品 10m

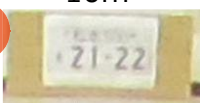
与其他公司 12M360°摄像机的视频比较

车辆牌的照比较

5 m

10m

敝公司
NUD360-F



A 公司
(日本)



B 公司
(中国)



C 公司
(台湾)



360度全方位摄影的话
镜头周边影像的分辨率很重要

它被设计成在镜头的周边区域具有高分辨率

制造商 · 发售商: ZOOM Co., Ltd.

日本国长野县茅野市宫川 5423-2
http://www.zoom-jpn.com